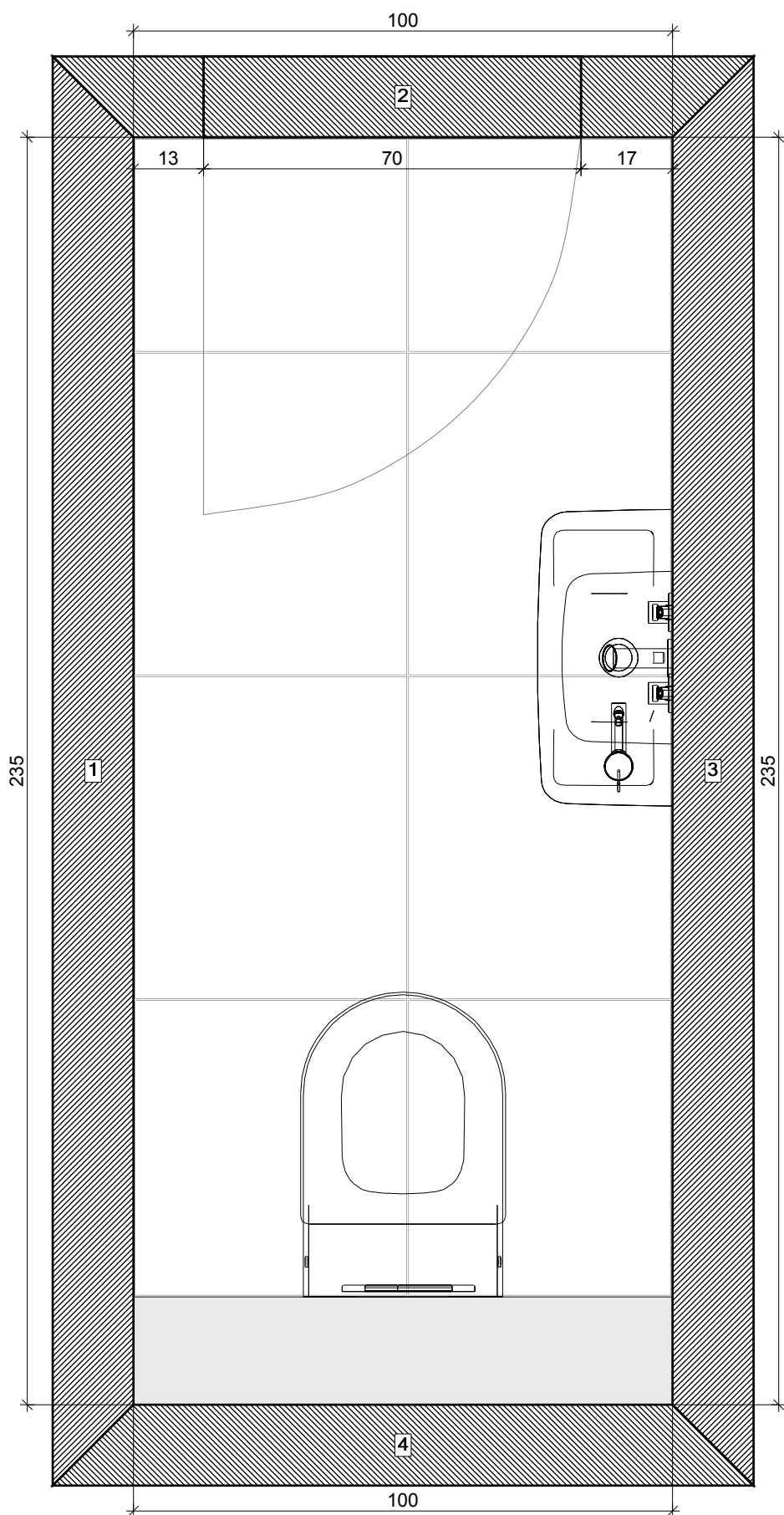
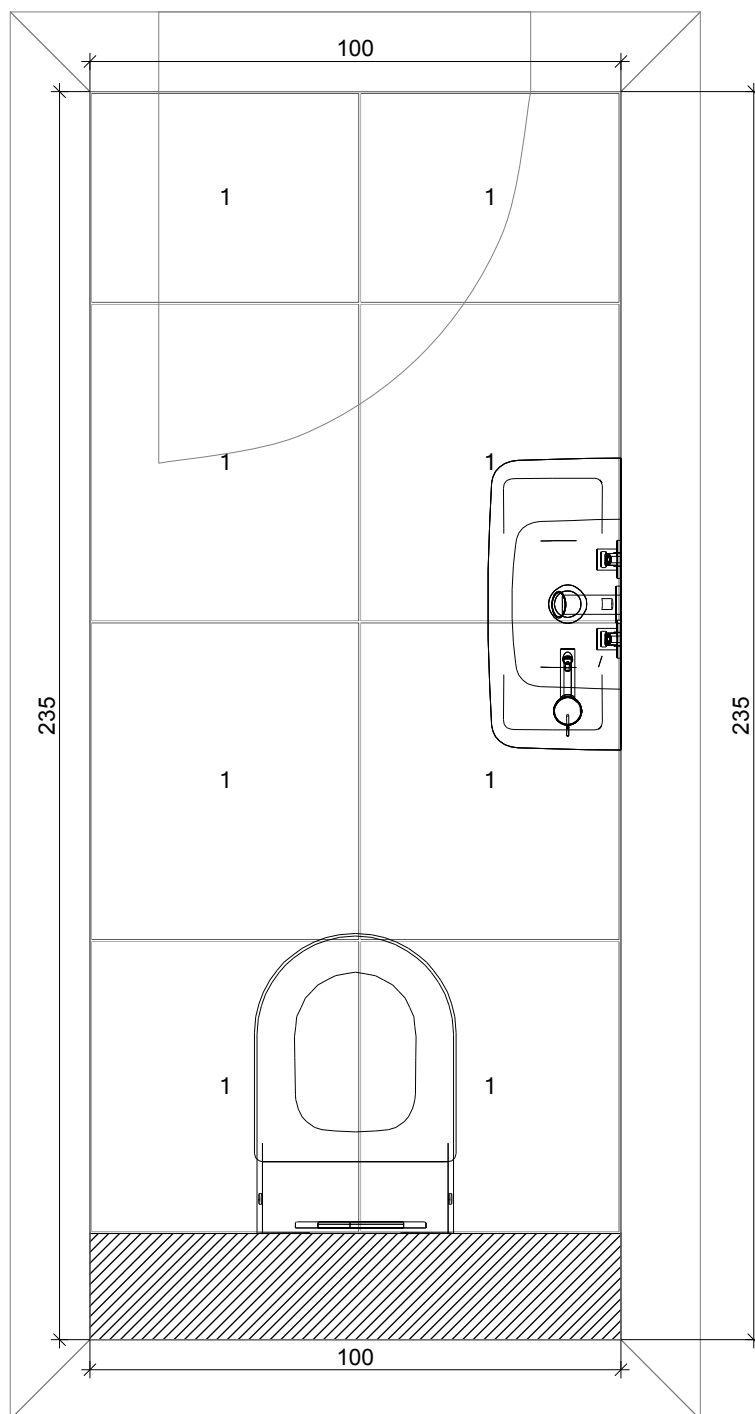


# Úroveň

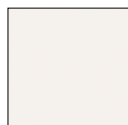


# Podlaha



1

Villeroy & Boch  
AG

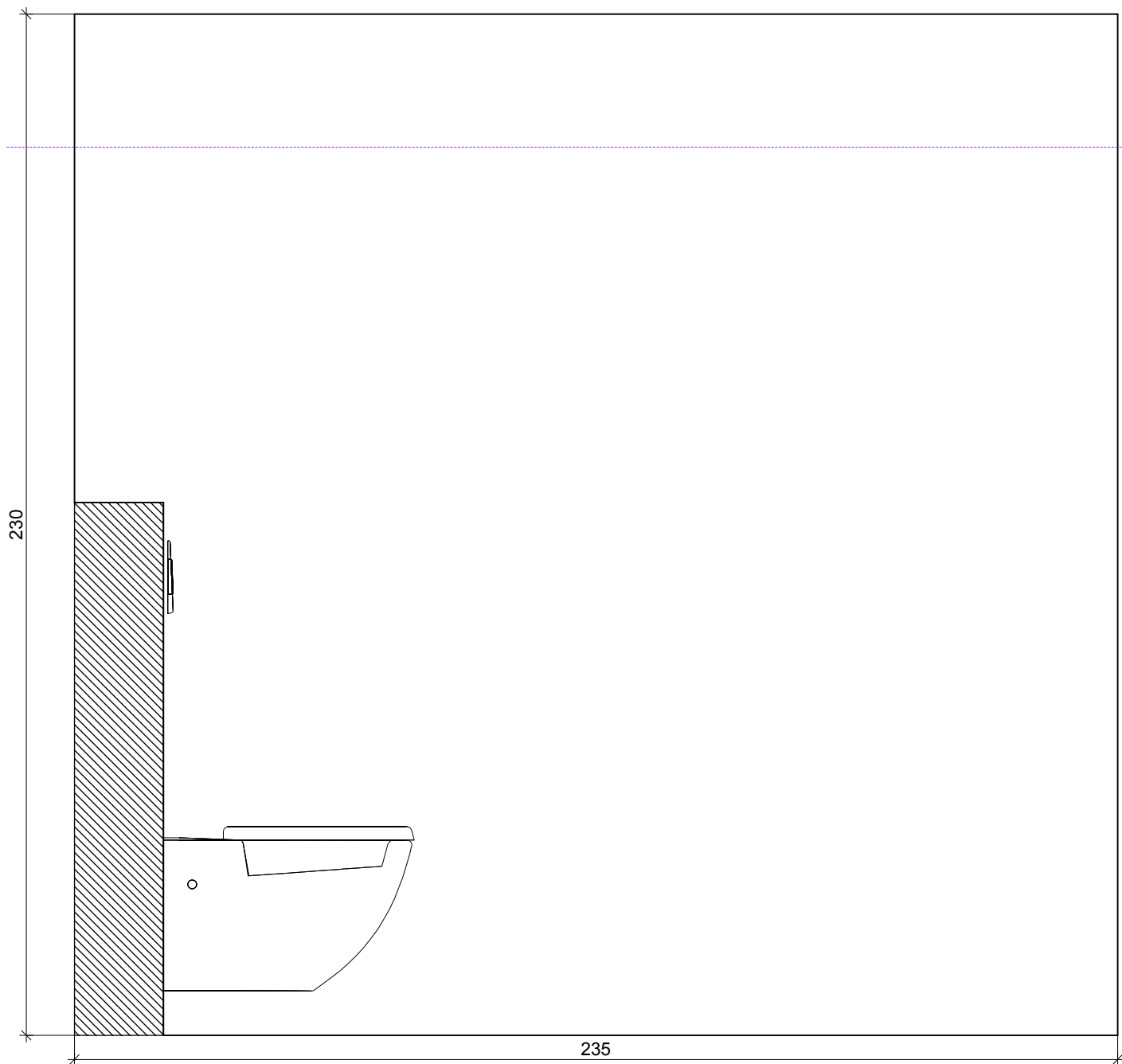


3366 BW06 0  
597 x 597



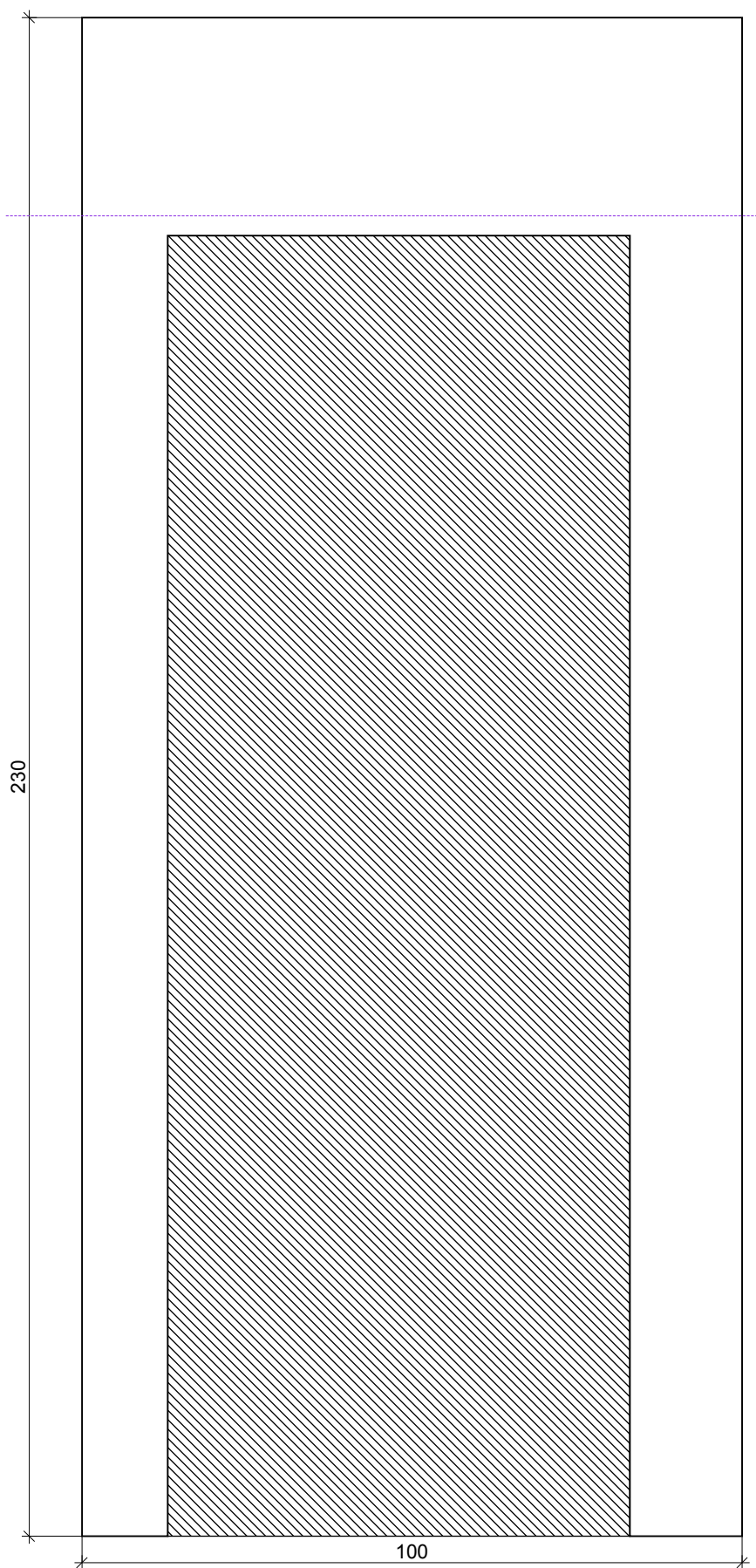
Projekt:	Mertl, Konečná horní WC
Jméno:	
Adresa:	
Město:	
Měřítko:	1/14
Datum: 28.2.2015	Strana 2

# Stěna 1



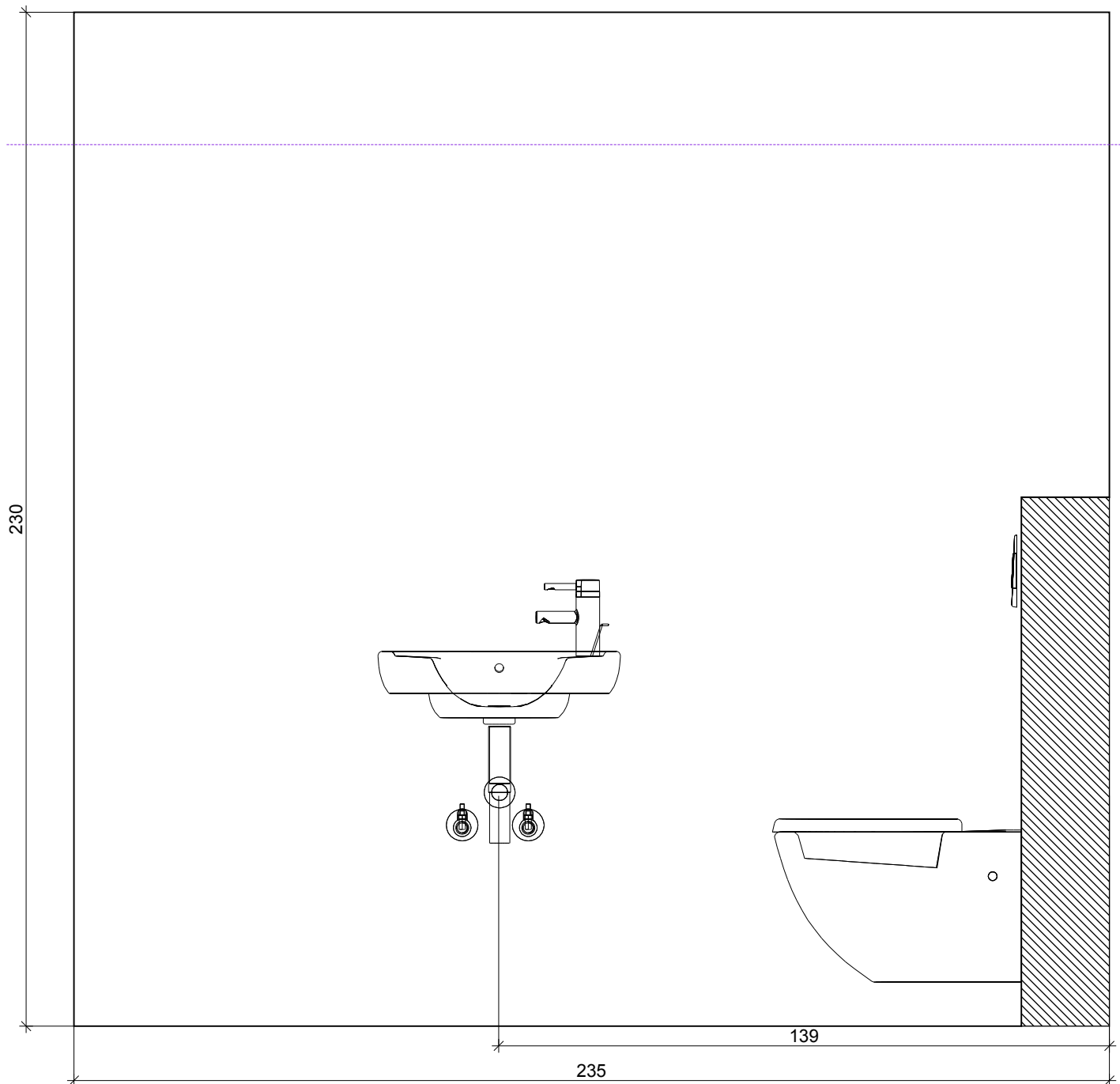
Projekt:	Mertl, Konečná horní WC
Jméno:	
Adresa:	
Město:	
Měřítko:	1/14
Datum: 28.2.2015	
Strana 3	

## Stěna 2

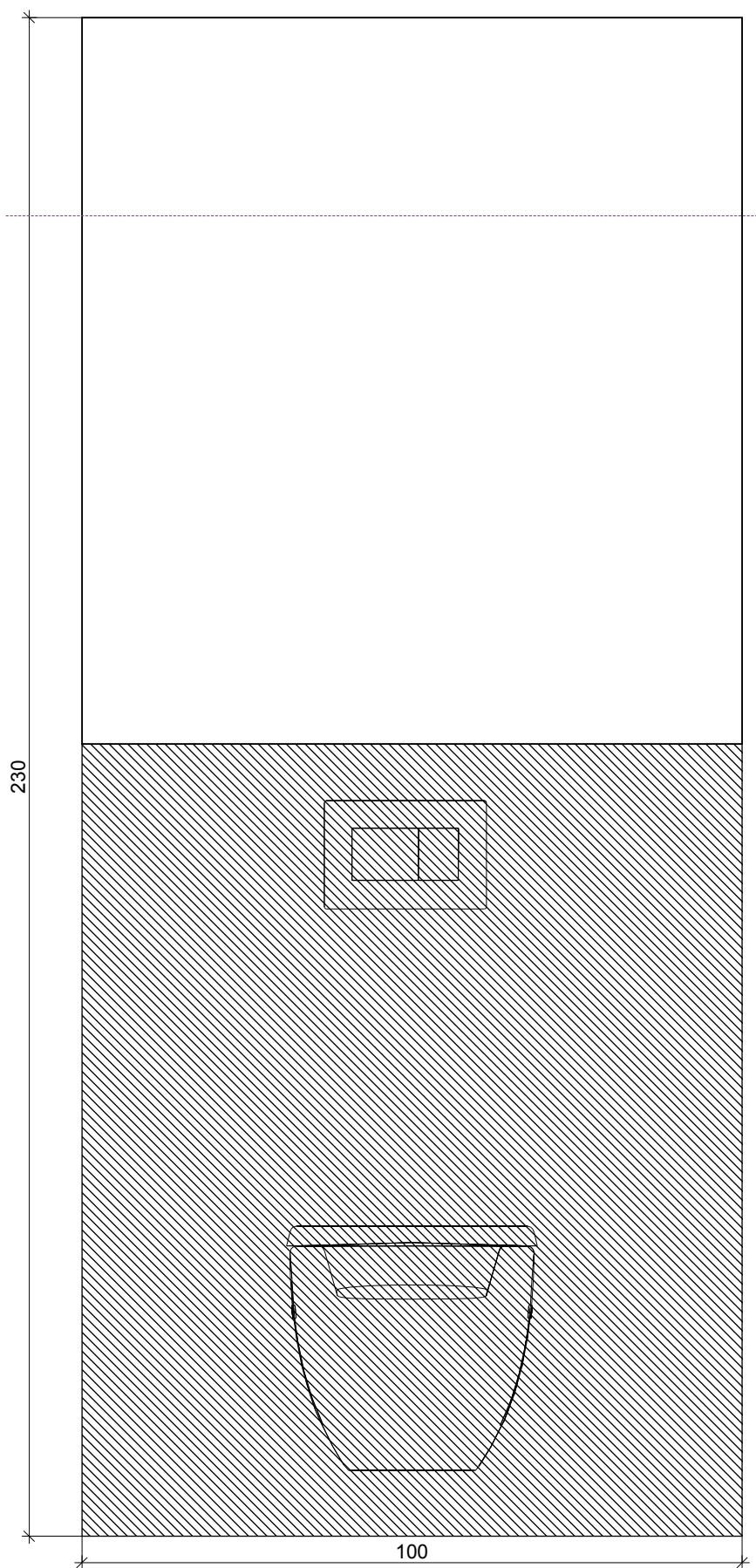


Projekt:	Mertl, Konečná horní WC
Jméno:	
Adresa:	
Město:	
Měřítko:	1/10
Datum: 28.2.2015	Strana 4

## Stěna 3

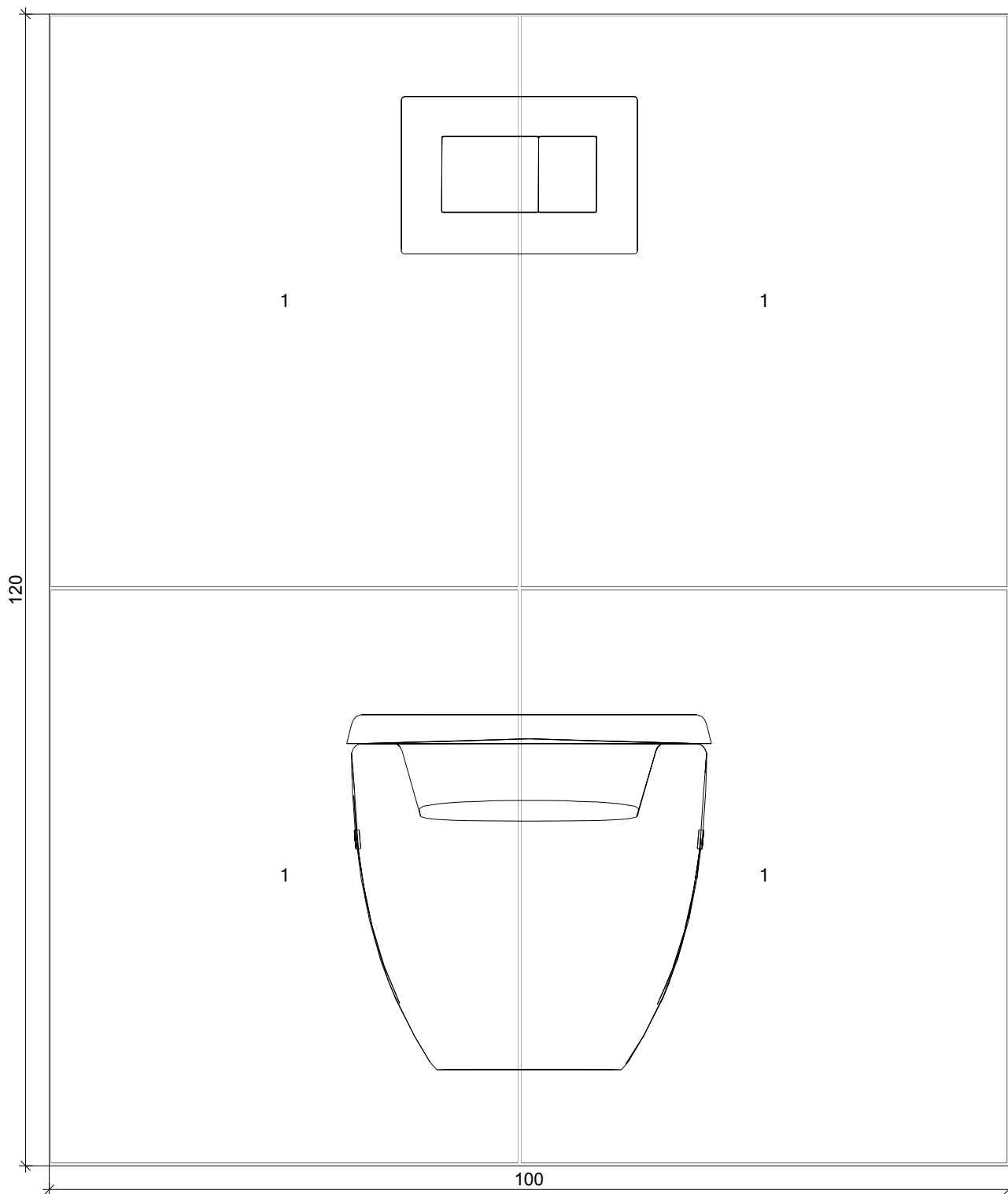


# Stěna 4



Projekt:	Mertl, Konečná horní WC
Jméno:	
Adresa:	
Město:	
Měřítko:	1/10
Datum: 28.2.2015	Strana 6

# Zed' 1



1

Villeroy & Boch  
AG

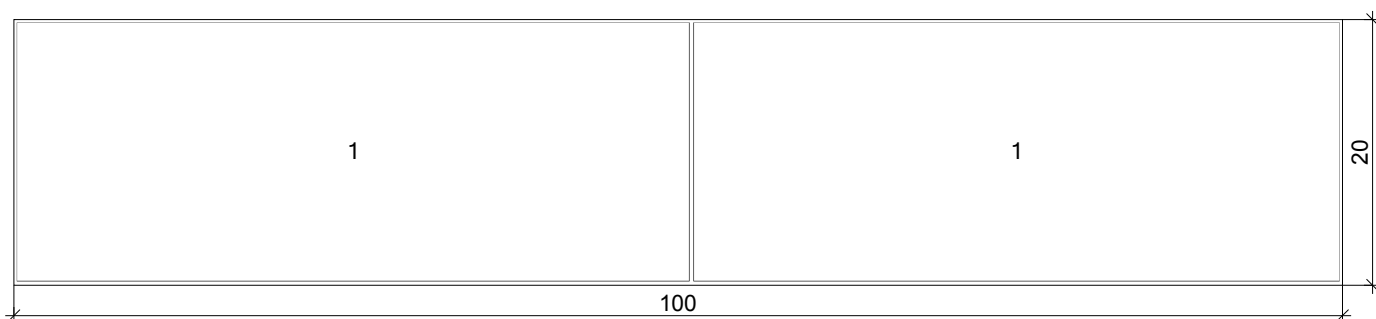


2660 RT6M 0  
597 x 597



Projekt:	Mertl, Konečná horní WC
Jméno:	
Adresa:	
Město:	
Měřítko:	1/6
Datum: 28.2.2015	
Strana 7	

## Zed' 1 / Zed' nahoře



1

Villeroy & Boch  
AG



2660 RT6M 0  
597 x 597



Projekt:	Mertl, Konečná horní WC
Jméno:	
Adresa:	
Město:	
Měřítko:	1/6
Datum: 28.2.2015	
Strana 8	