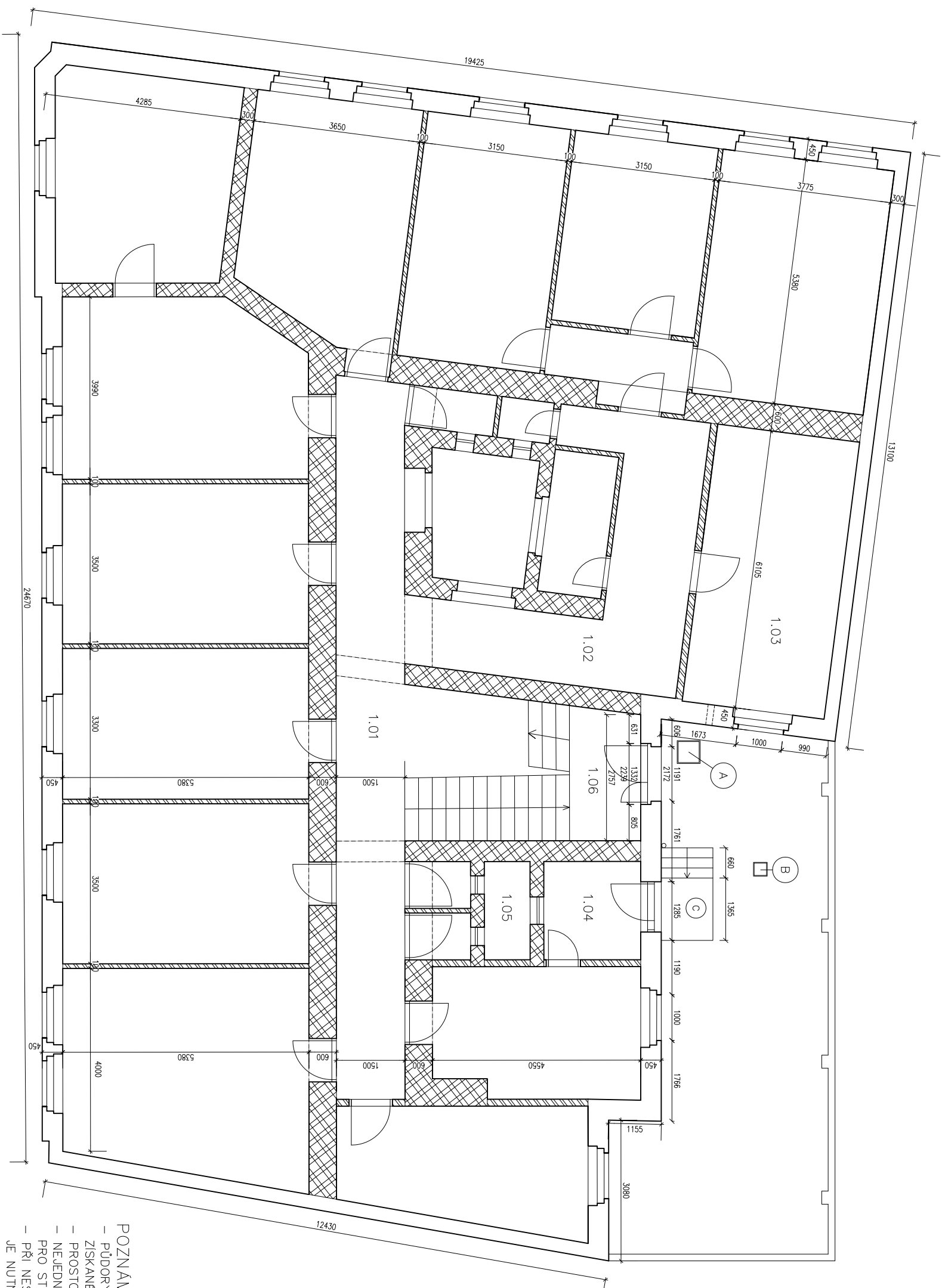


PŮDORYS PŘÍZEMÍ - STÁVAJÍCÍ STAV



Č.M.	MÍSTNOST
1.01	CHODBA
1.02	CHODBA
1.03	POKOJ
1.04	KOMORA
1.05	VĚTRACÍ ŠACHTA
1.05	MEZIPODESTA

LEGENDA MÍSTNOSTÍ:

LEGENDA:

- (A) KANALIZAČNÍ ŠACHTA-BEZE ZMĚNY
(B) KANALIZAČNÍ VPUŠŤ-KANÁL NOVÉ UMÍSTĚNÍ A NÁPOJENÍ
(C) OCELOVÉ SCHODIŠTĚ (BUDE OTOČENO)

LEGENDA MATERIÁLŮ:

☐ OBVODOVÝ PLAŠŤ

☒ VNITŘNÍ NOSNÝ SYSTÉM

☐ PŘÍČKY

POZNÁMKA:

- PŮVODNÝ OBJEKT VYCHÁZÍ Z PŮVODNÍ DOKUMENTACE STAVBY ZISKANÉ OD INVESTORA
- PROSTORY PŘILEHAJÍCÍ K VÝTAHOVÉ ŠACHTĚ BYLY ZAMĚŘENY
- NENEJEDNÁ SE O PROVADEČCI DOKUMENTACI, ALE O DOKUMENTACI PRO STAVEBNÍ POVOLENÍ
- PŘI NESHODĚ MEZI PROJEKTOVOU DOKUMENTACÍ A SKUTEČNÝM STAVEM JE NUTNÁ KONZULTACE S PROJEKTANTEM

Zodpovědný projektant:			Kontroloval:		Kreslí:
Ing. Pavel Zemek		Ing. Radovan Pavlíček		Radek Janča	
<div>INSTALACE VÝTAHU</div> <div>Janovského 767/29, Praha 7 Holešovice, Praha 170 00</div>					
INVESTOR:					
Společensství domu Janovského č.p. 767, Praha 7					
OBSAH VÝKRESU:					
PŮDORYS PŘÍZEMÍ - STÁVAJÍCÍ STAV					
<div>EWENGINEERS CZ</div> <div>Ortenovo náměstí 1488/13</div> <div>170 00 Praha 7</div> <div>www.ewengineers-cz.cz</div> <div>e-mail: info@ewengineers-cz.cz</div> <div>tel.: +420 552 546 463, +420 777 944 934</div>					
STUPEŇ:		DUR+DSP			
FORMÁT:		2x A4			
DATUM:		01 / 2014			
MĚŘÍTKO:		Č. VÝKRESU			
1:100		1			